



Pogo 2 | Ratrace

Verkocht

Afmeting:
6.5 m x 2.97 m x 1.6 m

Materiaal:
Polyester sandwich

Categorie:
Zeiljacht

Bouwjaar:
2008

Hoofdmotor:
Epropulsion Spirit Plus 48 V

Ligplaats:
In verkoophaven

Salt Yachting
Sluisplateau 32
4424 BK Wemeldinge

☎ [+31 113 282 000](tel:+31113282000)
✉ info@saltyachting.nl



Pogo 2 | Ratrace

Deze snelle Pogo 2 heeft maar liefst 8 verschillende zeilen voor alle weersomstandigheden en een nooit gebruikte elektromotor.

De boot is in juni 2025 voorzien van een nieuwe laag antifouling en daarna te water gelaten.

Basisgegevens

Categorie

Referentienummer	115
Referentie	AYZ10806256
Categorie	Zeiljacht
Merk	Pogo
Model	2
WIN Code (voorheen HIN/CIN-code)	FR STR P6101E808
Scheepsnaam	Ratrace

Ligplaats

Type	In verkoophaven
Land	Nederland
Breedtegraad	51.51489063
Lengtegraad	4.00538557

Algemeen

Status	Verkocht
Nieuw of gebruikt	Gebruikt
Boortype	Zeilboot
Bouwjaar	2008
Rompmateriaal	Polyester sandwich
Accountmanager	Maarten Koopen
Korte omschrijving	Mooi zeer snel zeiljacht (15 knopen +) voorzien van een uitgebreide zeilgarderobe. Boot is de laatste jaren weinig gebruikt. nieuwe elektro bb motor
Motorisatie kort	E propulsion Spirit 3 pk
Website makelaar	https://allroundyachting.nl/115/pogo-2

Afmeting

Lengte	650 cm
--------	--------

Breedte	297 cm
Diepgang	160 cm
Stahoogte binnen	155 cm
Doorvaarthoogte normaal	1100 cm

Slaapplaatsen

Vast	2
------	---

Algemeen

Nieuw geleverd

Ontwerper	Finot Conq design
Werf	Structures Chantier Naval
CE	B

Romp, dek en opbouw

Rompvorm	rondspant
Rompkleur	wit
Dek en opbouw kleur	wit
Dek en opbouw materiaal	polyester
Kuip	achterkuip
Ramen	Alu profiel

Afmetingen en gewichten

WATERVERPLAATSING	975 kg
Ballast	370 kg

Besturing en driftbeperking

Besturing	joystick
Plek besturing	buiten
Roer	dubbel
Kiel/zwaard	vaste kiel

Accommodatie

Aankleding

Type interieur	Modern, licht
----------------	---------------

Kleur stoffering	grijs
------------------	-------

Matrassen	✓
-----------	---

Keuken

Kooktoestel & brandstof	✓
-------------------------	---

Aantal	1
--------	---

Kookbrandstof	gas
---------------	-----

Motor en elektra

Motorisatie

Aantal identieke motoren	1
--------------------------	---

Start type	elektrisch
------------	------------

Hoofdmotor

Type	buitenboord
------	-------------

Merk	Epropulsion Spirit Plus 48 V
------	------------------------------

Model	48V L
-------	-------

Serienummer	S/N DSPL2N50024
-------------	-----------------

Bouwjaar	2023
----------	------

Vermogen	3 pk
----------	------

Draaiuren	1
-----------	---

Brandstof	elektrisch
-----------	------------

Prestaties

Max snelheid	6 knopen
--------------	----------

Kruissnelheid	4 knopen
---------------	----------

Elektriciteit

Accu	✓
------	---

Aantal	2 ✓
--------	-----

Acculader	
-----------	--

Opmerkingen Acculader	2023
Accumonitor	✓
Zonnepaneel	✓

Navigatie en elektronica

Basishulpmiddelen

Kompas	✓
Windmeter	✓
Merk windmeter	Raymarine I70
Navigatieverlichting	✓

Moderne elektronica

GPS	✓
Merk GPS	Garmin GPS 152

Communicatie

Marifoon	✓
Merk marifoon	Navicom

Tuigage zeilen

Algemeen

Type tuigage	fractioneel
Aantal masten	1
Mast materiaal	aluminium
Verstaging	staaldraad
Aantal zeilen	8

Groot- en achterzeilen

Grootzeil	✓
Opmerkingen Grootzeil	3 reven 6 x doorgelat
Zeilmaker	Quantum 25 m2 Square top triradiaal warp drive dacron

Voorzeilen

Genua	✓
Merk Genua	16 m2 laminaat PX 15T PX 10T
Fok	✓
Opmerkingen Fok	8 m2 PE 15 / PE 10
Stormfok	✓
Opmerkingen Stormfok	Fluo main strom sail Pogo 2 + Fluo jib pogo 2
Spinnaker	✓
Merk Spinnaker	asymetrisch 72 m2 maxi triradiaal Pogo 2 Grijs + asymetrisch 48 m2 triradiaal Pogo 2 rood
Gennaker	✓
Opmerkingen Gennaker	mylar32 m2 triradiaal Pogo 2 furling

Uitrusting buitenom

Anker

Ankers & materiaal	✓
Aantal	1
Type	10 kg met lijn

Dekuitrusting

Zeerailing	✓
Preek- en hekstoel(en)	✓

Overig

Stootwillen, lijnen	✓
Roeispanen, peddel	✓

Veiligheid

Veiligheid

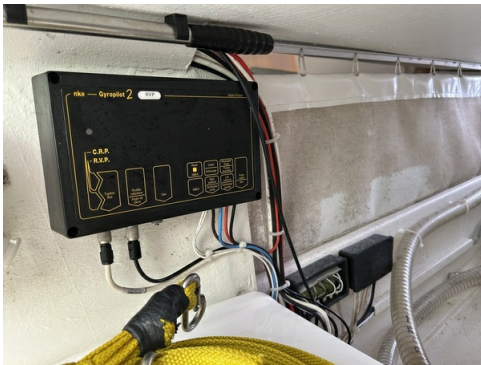
Reddingsboei	✓
Reddingsvlot	✓
Opmerkingen Reddingsvlot	moet gekeurd worden
Merk Reddingsvlot	Plastimo

Bilgepomp	✓
Opmerkingen Bilgepomp	in kuip en binnen manueel echter niet aangesloten en kapotte flens en klepje kuip is ook deels kapot
Brandblusser	✓
Radarreflector	✓
Zelflozende kuip	✓













Salt Yachting

Sluisplateau 32
4424 BK Wemeldinge

[+31 113 282 000](tel:+31113282000)

info@saltyachting.nl
